



Inspire the Next Seed for Everyone -

1人でも多くの人に、
グローバルに活躍できるきっかけを

Seed Tech Schoolについて



“Inspire the Next Seed for Everyone”

今や英語は、世界で活躍するためには必要最低限のスキルです。Seed English Schoolは、最低限のスキルを確実に身につけることに加え、ひとりひとりの"生き方"を深く考え、知る場所です。

学習によってキャリアの選択肢を広げ、そこに集う仲間と想いをぶつけあうことで、自分自身を深く知り、これからの生き方を決める。そうして世界に羽ばたいたあなたが、世界を変える。そんな場所を提供したいと考えています。

メッセージ



代表 高原大輔

一人でも多くの人にグローバルに活躍するきっかけを提供したい

2010年に、1年をかけ世界40カ国を周り気づかされたのは、日本はグローバル化と国際競争力を高めることが急務だということでした。

今後の国際競争力として、コミュニケーションスキルである英語はもちろんのこと、さらなる武器としてITスキルは必須であると考え、英語とプログラミングが学べる場としてSeed English Schoolを創設しました。

2020年には、さらにより多くの方にサービスが提供できるよう、オンラインで学習していただけるサービスも提供しています。

Seed English Schoolが、皆さんの「人生をシフトする場」になれば幸いです。

運営会社

セブ島発の老舗英語留学

Seed English Schoolは、2013年11月にセブ島に設立されました。プログラミングと英語を学べるSeed Tech Schoolもあり、2022年10月現在、シードテックグループ全体では卒業生2,300名を超えます。



上場企業グループ会社が運営

Seed Tech Schoolの運営会社であるSeed English Schoolは、ギークス株式会社を親会社に持つ会社です。ギークス株式会社は、東証プライムに上場しています。

GEECHS



LIFE SHIFT PLATFORM

人は希望や喜びに満ち溢れる場所を見つけたとき、本来の力を発揮する。

人は、今ある居場所から旅立つことを決断したとき、安心できる環境で、自らに宿る種を蒔き、思いを共有する仲間とともに自由自在に芽を育てる場所を求めると信じています。その芽は未来というベクトルに向かって成長し、世界中に花を咲かせていくでしょう。

いつの時代も、次代を生み出す新しい種はひとつの場所に集まっています。

たとえば、
明治維新の時代の亀山社中、
マンガ家黎明期のトキワ荘、
ネットベンチャー発祥時シリコンバレー。

歴史的にも、新しい何かが生まれる時代には想いを共有する人が同じ場所につながっています。

たとえば、
フランス革命時代のサロン、
ヌーヴェルバーグの時代のハリウッド、
ビートニック時代のニューヨーク。

つまり、イノベーションは、はじめに「場」ありき。

イノベーション精神に溢れ、新たな時代を創っていく人生のアーティストたちは、なぜかひとつの場所に集まり、なぜか皆、友達や仲間としてつながっていました。

地下に植えられたそれぞれの種が、地上に出た後も、大元の根の部分では結びついているように。

20年後、幸せな世界を生み出した人々が数多く集まっていた場所のひとつが、Seed English Schoolとだったと言われるような場所を創りたい。そう願っています。

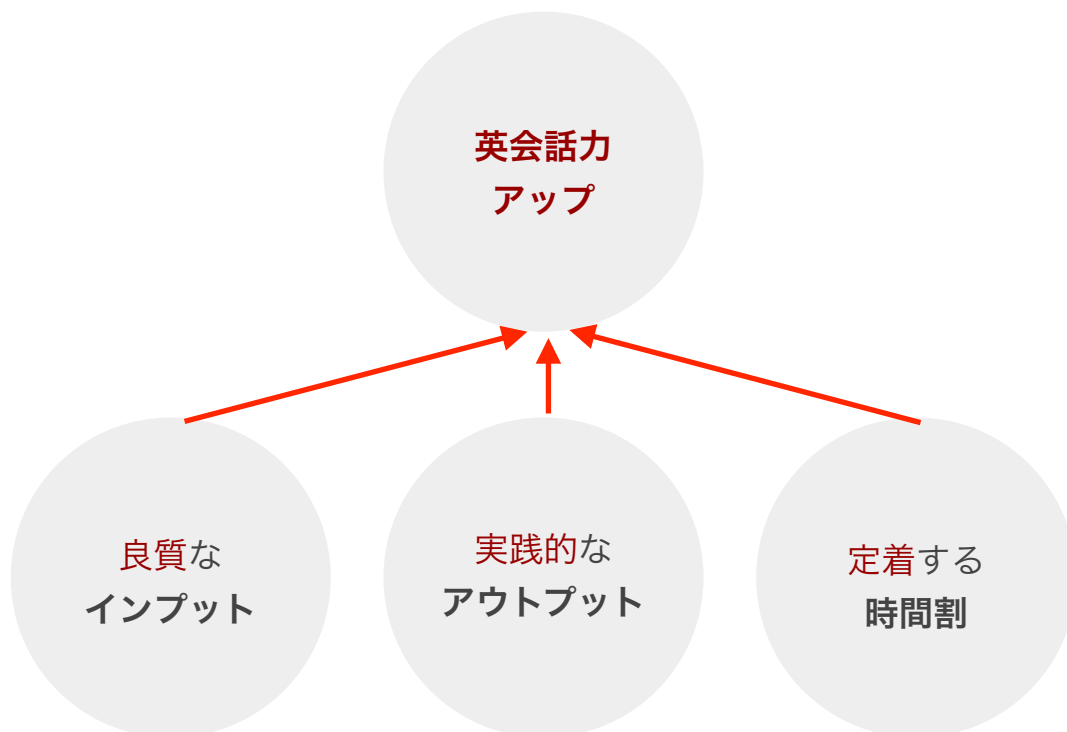
Seed English Schoolは、ひとりひとりの人生をシフトすることで世の中の未来を変えていく、そんなきっかけをつくる場所です。

Seed English Schoolの強み

Seed English Schoolの英語学習の強みは、インプットとアウトプットをバランス良く学習するカリキュラムにあります。

第2言語を習得するためには「大量のインプット(知識を取り入れること)と少量のアウトプット(知識を表現すること)が学習の基本」だと言われています(※1)。英語学習においては、単語や文法をどれだけ知っているかで英語力に大きく差が出ます。**通常の留学では話すことにフォーカスがおかれ、インプットの時間がおろそかになりがち**です。Seed English Schoolでは、インプット学習をカリキュラムに取り入れることで、英語を使って”グローバルに活躍できるスキル”を確実に身につけます。

(※1)英語は科学的に学習しよう2013 ケースウエスタンリザーブ大学 白井恭弘教授著



授業について

授業バリエーションのご紹介

現在は1on1授業とStudy Timeを提供しております。ひとりひとりのレベルに合わせたアウトプットと知識を蓄えるインプットを行います。

1on1
(マンツーマンクラス)

Study Time
(自習時間)

Vocabulary Class
(単語クラス)

Grammar Class
(文法クラス)

Writing Class
(ライティングクラス)



オリエンテーション当日にレベルチェックのテストを行い、その科目に特化した先生が授業を行います。初心者の方でも、自分のレベルやペースに合わせた英語学習が可能です。「まずは英語に対する恐怖心を克服したい」「海外でのインターンや就職に興味はあるけど、英語を話すのが苦手」「仕事で英語を使うし、日常英会話もマスターしたい」。このような声にお応えします。

授業について

マンツーマンクラスについて

マンツーマンクラスで受講できるカリキュラム一覧です。



Practical English
Everyday English
超実践的的日常英会話

実践の場で使える英語をとにかく使うことで
「英語への恐怖心」を払拭



Critical Listening
リスニング

話せるようになるために、まず聞けるようになる。ネイティブのスピードに慣れる訓練も



Pronunciation
発音練習

しっかり伝えるために不可欠な「正しい発音の
仕方」を学習。日本語特有の訛りを減らします



Interactive English
相互作用的英会話

社会問題から身の周りのこと、最近のニュース
などを英語で議論します。



Public Speaking
スピーチ練習

日本人にとっては、チャレンジングな「人前で
話す力」をしっかり伸ばします。



Business English
実践的ビジネス英会話

「ミーティングでの英語」「電話での英語」など
業界を問わずビジネスシーン毎によく使われる
英語を学習

授業について

マンツーマンクラスについて

英語のレベル別で推奨されるカリキュラム表です。

	提供教科						
Advanced 上級者向け	BE	PS	CL	Pro	IE		
High Intermediate	BE	PS	CL	Pro	IE		
Intermediate	BE	PS	CL	Pro	IE		
Low intermediate	BE	PS	CL	Pro	IE	PE	EE
High Beginner				Pro	IE	PE	EE
Beginner 初心者向け				Pro	IE	PE	EE



Business English
実践的ビジネス英会話



Public Speaking
スピーチ練習



Critical Listening
リスニング



Pronunciation
発音練習



Interactive English
相互作用の英会話



Practical English
超実践的英会話



Everyday English
日常英会話

授業について

授業バリエーションのご紹介

現在は1on1授業とStudy Timeを提供しております。ひとりひとりのレベルに合わせたアウトプットと知識を蓄えるインプットを行います。

1on1
(マンツーマンクラス)

Study Time
(自習時間)

Vocabulary Class
(単語クラス)

Grammar Class
(文法クラス)

Writing Class
(ライティングクラス)



自ら学び気づいたことは、定着も早く利用も多く行われます。自学習で気づきを得てさらに理解を促進するため、全体のグループレッスン「Study Time」が設けられます。時間内で予習・復習を行い英語を定着させます。クラスには担任講師がつき、わからなければ質問することができます。

オリジナルカリキュラム“Experience Class”

Experience Class について

“本当に学べる機会は「外」にある”をモットーに、Seed English Schoolでは、「実際に外に出る」体験を大切にしています。国や文化を超えてコミュニケーションすることの貴重さは、日本を出てしか学ぶことができないと考えているためです。

英語プログラムの特徴であるExperience Classでは、スラム街に行ったり、学生と交流したり、企業訪問をしたりと、実際に現地体験をしていただきます。



“Use” English and “Inspire” the World

Experience Classでは、現地の人との交流を通し英語を「コミュニケーションツール」として使うことで実務で英語を使えるようになること、そして実際に世界を舞台に活躍することについて自ら考える、という2つを体験することができます。

訪問先事例

COMMUNITY

Inayawan Dumpsite

セブ島最大規模のゴミ山。家賃が発生しないため、貧困層が集まってコミュニティを形成し、現在もそこに暮らしている人が存在する。彼らへ訪問しインタビューを行う。

他、Pier 3, GK Apartment, Mandaue Slum Area, Carbon Public Market, Chinese Cemetery, Feeding Program (Various Places), Red Cross

UNIVERSITY / COMPANY

University of Philippines

フィリピン内の有名大学のセブキャンパスへ訪問。現地生徒と「日本とフィリピンの文化の違いについて」などのテーマを設け、英語でディスカッションを行う。

他、University of Philippines, IPI, Interior Crafts of the Island, NUTSRV, Alegre Guitars, ProFoods

TOURIST SPOT

Red Cross

フィリピンの赤十字。フィリピン人向けに、献血や、食べ物の支給などを行っている。現地の人にガイドをしてもらいながら、現地交流やスタッフインタビューを行う。

他、Museo Sugbo, St. Nino Church, Yap-San Diego, Fort San Pedro, Temple of Leah, Taoist Temple, Chu un Temple

1日の過ごし方

具体的な英語学習スケジュール - 入学日

	短期留学 (1週間)	長期留学(2週間以上)
8:45-8:55	Morning Assenbly	
9:00-9:50	オリエンテーション	
10:00-10:50	レベルチェックテスト	
11:00-11:50	レベルチェックテスト・その他	
	Lunch Time	
13:00-13:50	1on1	解散
14:00-14:50	1on1	
15:00-15:50	1on1	
16:00-16:50	Study Time	

具体的な英語学習スケジュール - 通常時

通常英語スケジュール

時間	内容
8:45-8:55	Morning Assembly
9:00-9:50	1 on 1
10:00-10:50	1 on 1
11:00-11:50	1 on 1
	LUNCH TIME
13:00-13:50	1 on 1
14:00-14:50	1 on 1
15:00-15:50	1 on 1
16:00-16:50	Study Time

Experience Classスケジュール

時間	内容
8:45-8:55	Morning Assembly
9:00-9:50	1 on 1
10:00-10:50	1 on 1
11:00-11:50	1 on 1
	LUNCH TIME
13:00-13:50	Experience Class
14:00-14:50	
15:00-15:50	
16:00-16:50	Study Time

講師について

英語講師の採用について

英語講師としての経験豊富な講師を全員正社員として採用しています。当たり前のように聞こえますが、フィリピンにはパートタイム採用の英語講師や、違法な就労条件の中働かされる人も多いのが現状です。本校では、一人ひとりのスキルとパーソナリティをチェックするため、採用面接は3回以上行います。他校でのヘッドティーチャーやリーダー経験者が、講師全体の20%以上。全員大卒で、3年以上勤続年数がある講師がほとんどです。

英語を教える経験豊富な人材ばかり！大らかで優しく、ホスピタリティ溢れる Language partnerが、マンツーマンであなたの学習をサポートします。

Teacherからのメッセージ



Ariann Trazo (アリアン)

Hi! I am Ariann, from Seed English School. When you feel it is difficult to talk in English, it is the time to improve. Let's Enjoy learning English!



Anthonie Baldo (トニー)

Don't be afraid to learn English. Be focused, be determined, be hopeful, be empowered. Here in Seed English School, we guarantee you that your English studies would be fun and productive.



A.N 様

20代 社会人

留学期間：24週間

数ある語学学校の中から、Seed English Schoolを選んだ理由

小さいころから青年海外協力隊へ行きたいとも思っていましたし、発展途上国へ行きたかったんです。タイミングよく時期も重なり、行くならフィリピン、そしてSeed English Schoolと決めました。留学してからは、英語の勉強をしながらNPO法人のセブンスピリットで音楽に関するボランティアを行っていました。ボランティアも英語の勉強になりました！Experience Classの授業はほかの学校にはなかったし、わたしのボランティアに少しリンクする部分もあって、その部分も決め手になりました。

留学前と比べての変化

英語力が格段に変わりました。頭の中で日本語から英語に訳して話すことが減りました。留学する前は、会話に時間もかかっていたし、翻訳しよとすると会話も進まなかったんですが、毎日7時間の授業と、学校後、毎日勉強していた習慣で変わりましたね。毎朝寮の屋上のテラスで英語の音楽を聴いたり、スピーキングの練習もしていました。屋上は私の第2の部屋でした。

なぜセブ島、なぜSeed English Schoolなのか

Seed English Schoolでは授業時間以外の自由度が高く、食事でも各自外食等をするよう決めています。授業後はセブ島のあちこちを歩き回り、地元の人と話しながらバスに乗ったりローカルなご飯を食べたり、空き地で子供たちと遊んだり、あるいはビジネス街やショッピングモールで発展するアジアの匂いを感じたり。そういった中で、授業で培った英語力が身についていくのを感じました。

企業訪問や大学の先生との交流、あるいはローカルな村のお宅訪問といった自分ではなかなかアポがとりづらい場所での経験も、Experience Classという科目に組み込まれていました。Experience Classでは観光、スラム、経済発展、ローカルティ、セブが見せる様々な顔を眺めることができました。Seed English Schoolは「セブ島に行く意味」と、英語学習が両立できる場だと感じました。

学習習慣が身に付いた

とにかくたくさん英語を話すことと、フィリピンの生活・文化を観察することを目標としていたので、両者をバランスよく達成できたかなと思います。何より、多くの素敵な出会いがあったことに感謝しています(ここが一番重要)。また、英語を話すことへの躊躇いがなくなり、英語学習へのモチベーションも今は非常に高まっております。



Y.S 様

20代 学生

留学期間：2週間

セブ島の魅力

セブ島の魅力について

キャンパス・コンドミニウム（滞在寮）はセブ島の中でもリゾート地から少し離れた「セブシティ」に位置します。週末のお休みには、リゾート地でのんびりリフレッシュ。メリハリをつけ、勉強に集中できる環境がセブ島最大の魅力です。



キャンパス情報

学校・周辺施設について

メインキャンパスは「Business Park」と呼ばれるセブシティの中心地に位置しており、有名ショッピングモールの「アヤラセンター」から徒歩3分の好立地です。セブの風景を一望することもできます。

学校



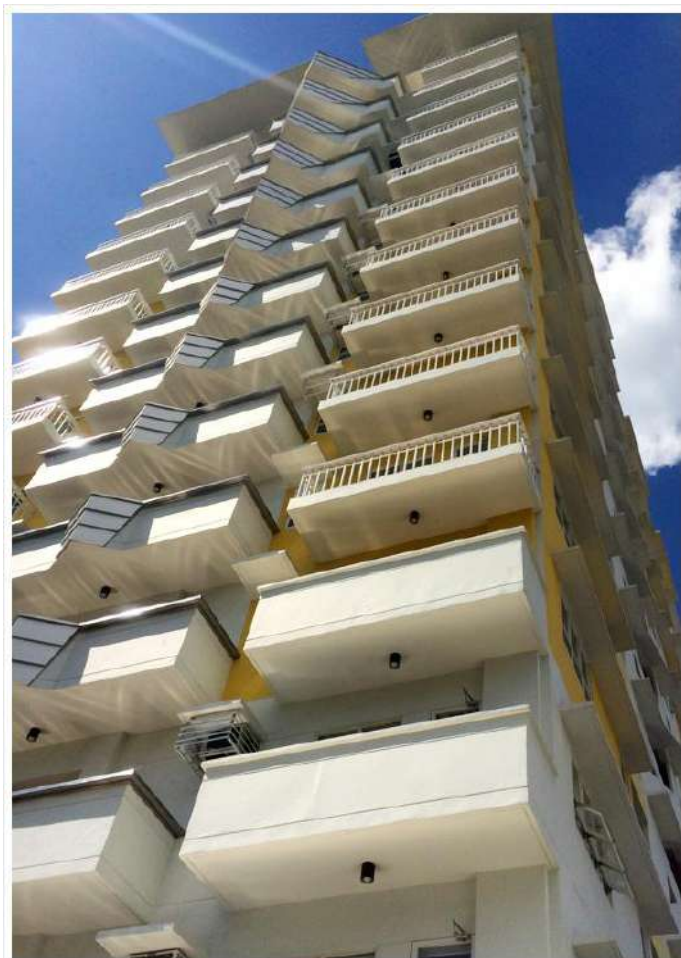
周辺施設



滞在寮情報

コンドミニアム（滞在寮）について

生徒の皆様にご滞在いただくのは、キャンパスから送迎で5分ほどの「ITパーク」というセブ島1番のビジネス街近くに位置するコンドミニアムです。24時間常駐の警備員がいるため、治安面も安心です。屋上にはプールがあり、「東南アジアならではの」の過ごし方を体験することができます。



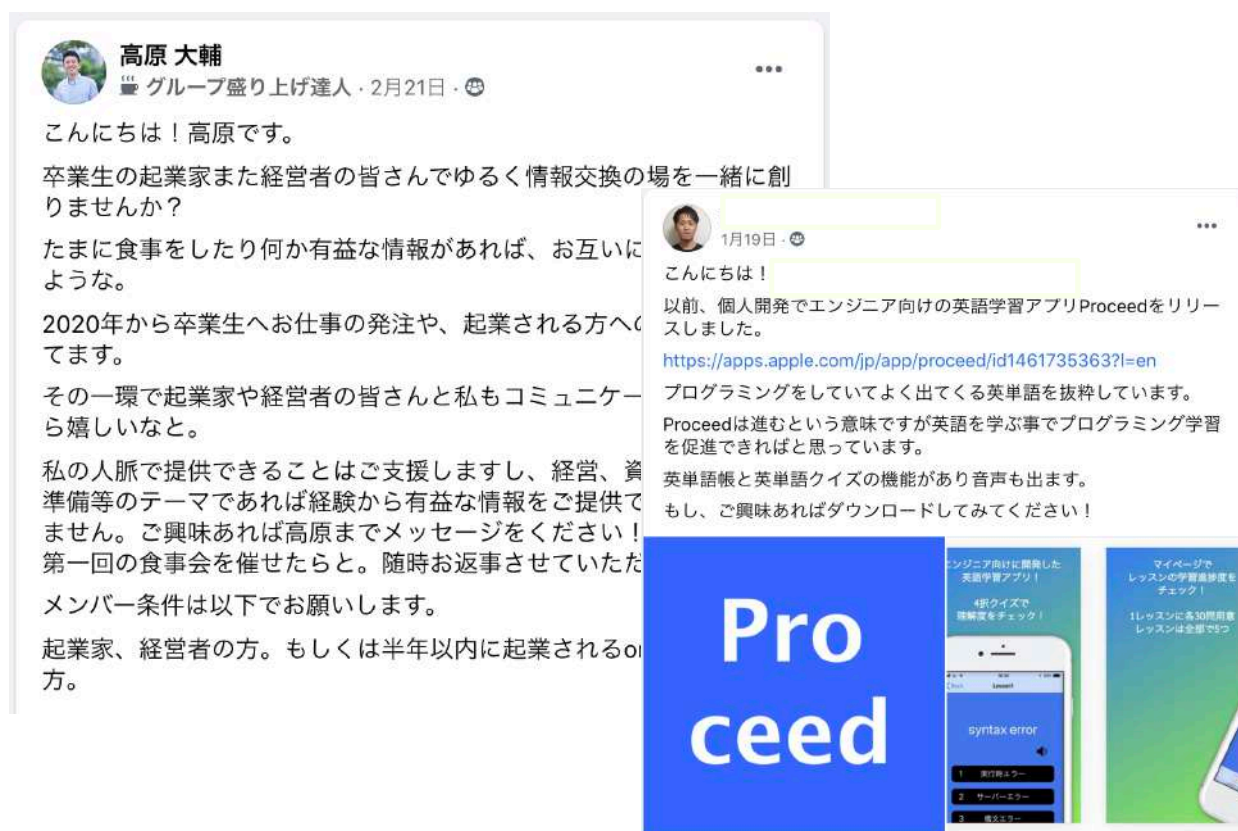
寮名：La Guardia Flat I もしくは Flat II

住所：La Guardia Flats Building, La Guardia St., Lahug, Cebu City

“Seed Tech Family”

卒業生コミュニティ

卒業後は、卒業生同士のコミュニティ“Seed Tech Family”に参加し、卒業後も日本で交流会を行ったり、情報交換・アップデートを行っています。2,000名の卒業生を輩出した今現在、海外で就職した卒業生、起業した卒業生、日本の第一線で活躍するエンジニアなど、叡智の集まるコミュニティとなりました。



高原 大輔
グループ盛り上げ達人 · 2月21日 · 🌍

こんにちは！高原です。

卒業生の起業家また経営者の皆さんでゆるく情報交換の場を一緒に創りませんか？

たまに食事をしたり何か有益な情報があれば、お互いによいような。

2020年から卒業生へお仕事の発注や、起業される方へお声がけしています。

その一環で起業家や経営者の皆さんと私もコミュニケーションから嬉しいなど。

私の人脈で提供できることはご支援しますし、経営、資金準備等のテーマであれば経験から有益な情報をご提供できません。ご興味あれば高原までメッセージをください！

第一回の食事会を催せたらと。随時お返事させていただきます。

メンバー条件は以下でお願いします。

起業家、経営者の方。もしくは半年以内に起業される方。

1月19日 · 🌍

こんにちは！

以前、個人開発でエンジニア向けの英語学習アプリProceedをリリースしました。


<https://apps.apple.com/jp/app/proceed/id1461735363?l=en>

プログラミングをされていてよく出てくる英単語を抜粋しています。

Proceedは進むという意味ですが英語を学ぶ事でプログラミング学習を促進できればと思っています。

英単語帳と英単語クイズの機能があり音声も出ます。

もし、ご興味あればダウンロードしてみてください！



授業料

	長期割引期間					
	1週間	2週間	3週間	4週間	5週間	6週間
1人部屋	69,000	138,000	207,000	276,000 266,000	345,000 335,000	414,000 404,000
2-3人部屋	59,000	118,000	177,000	236,000 226,000	295,000 285,000	354,000 344,000

	長期割引期間					
	7週間	8週間	9週間	10週間	11週間	12週間
1人部屋	483,000 473,000	552,000 542,000	621,000 611,000	690,000 680,000	759,000 749,000	828,000 808,000
2-3人部屋	413,000 403,000	472,000 462,000	531,000 521,000	590,000 580,000	649,000 639,000	708,000 688,000

※新型コロナウイルス対策として、2-3人部屋はご家族・ご友人様などに限定してご提供しています。

下記の内容が含まれます

- ・英会話レッスン
- ・ご到着初日空港ピックアップ
(最終日のお見送りは含まれておりません)
- ・滞在先費用(宿泊費・インターネット・光熱費含む)
- ・現地日本人スタッフサポート
- ・寮～キャンパス間の送迎

別途費用

- ・入学金 (一律 20,000円)
- ・滞在延長 VISA申請費
(滞在期間に合わせ、現地で各自お支払頂きます)
- ・生活費
- ・食費
- ・航空券
- ・海外保険 (任意)
- ・SSP取得料
- ・ACR-Icard

※さらに長期間のご留学をご希望される場合はご相談ください。

※休校日：フィリピンカレンダーに準じます。政府からの発表により、休日が増加・減少・移動することがあります。

受講までの流れ

STEP1

まずはお問い合わせ

カリキュラム、期間、料金、何を学んだらいいかわからないなどといったご相談をお気軽にお問い合わせください。アドバイス経験豊富なアドバイザーよりお返事します。

STEP2

カウンセリング

受講者様それぞれのお悩みやレベル、目的に合わせたカリキュラムをご提案します。2,000人もの卒業生を世界中に輩出している実績から、最適なプランを提案します。

STEP3

お申し込み

受講スケジュールが決まったら、日本人アドバイザーの案内に従ってお申し込みを進めます。お申し込みの際も、随時ご質問を受け付けておりますので、ご安心ください。

STEP4

お支払い、事前学習・事前準備

国内の銀行振り込みが可能です。慣れない海外送金の必要はございません。留学手続きでのご不明点についてのサポート体制も整っています。

STEP5

ご渡航・お迎え

セブ・マクタン国際空港にて、スタッフがお迎えに上がり、ドライバーが寮にご案内いたします。

STEP5

留学生活スタート！

渡航後、学校へ当校し受講スタートです。

Q . 現地に到着後、留学期間を延長することはできますか？

A . はい、1週間単位で延長が可能です(差額のお支払いになります)。但し、受け入れ人数を超えている場合には延長をお断りすることもございますので、あらかじめ期間を決めておくことをお勧めします。

Q . 外泊は可能でしょうか？門限はありますか？

A . 授業で学んだ英語を実際のシーンで使って頂きたい、という気持ちから、Seed English Schoolでは特に門限を決めておりません。
インプット的环境だけでなく、自ら外に出て、アウトプット的环境を作っていくことも留学だからできることです。

Q . 医療体制について教えてください

A . 当校はセブドクターズホスピタル及び日本人対応の医療サービス「ジャパニーズヘルプデスク」と提携しております。
お困りの際には、日本語での医療サポートが可能です。
※安心してサポートを受けるために海外保険への加入を強くお勧めしています。

Q . 他の語学学校とはどう違いますか？

A . Seed English Schoolの特徴としては下記です。

- ・インプット・アウトプットのバランスを考えた総合的な英語力向上に最適なカリキュラム
- ・週1回の課外授業(企業訪問・スラムエリア視察など)
- ・キャンパスの新しさ(2014年完成の新築ビル)
- ・寮の綺麗さ(2013年完成の新築コンドミニウムタイプ)
- ・各お部屋にWIFI設置
- ・立地の良さ(キャンパス:AyalaCenterから徒歩1分、寮:ITParkから徒歩5分)
- ・お食事は完全別(各自でお好きな物をお召し上がり頂いています)